

Applicazione

Smalto Semipermanente



Creato e Distribuito da

WWW.PICSNAILS.COM



TIRA FUORI LE UNGHIE

Pubblica gratis questa guida sul tuo sito !

Questa guida può essere liberamente copiata e ripubblicata sul tuo sito web o Blog a patto di NON modificare in alcun modo i contenuti, il copyright e i links in essa presenti (però puoi modificare la grafica e il layout come preferisci).

SINTESI DI APPLICAZIONE SMALTO SEMIPERMANENTE

Questo manuale tratta l'applicazione dello Smalto Semipermanente.

Verranno descritte, passo passo, tutte le fasi per poter ottenere risultati ottimali. Ogni step descrive in modo chiaro e approfondito i passaggi della Lavorazione.

Ogni step è affiancato da una o più fotografie che mostrano come sono stati effettuati gli step dell'applicazione Smalto Semipermanente.

**Lo Smalto Semipermanente Pics Nails è un prodotto innovativo:
facile da usare e duraturo!**

Può resistere sulle unghie dai 10 ai 25 giorni. Si applica con la stessa facilità e velocità di uno smalto tradizionale (in circa 20/25 minuti), ma essendo un prodotto foto indurente, necessita di una lampada UV per asciugare o, per usare un termine più tecnico, catalizzare. Insomma, è un prodotto che può soddisfare anche le clienti più esigenti che non vogliono ricorrere alla Ricostruzione Unghie, ma desiderano un risultato simile!

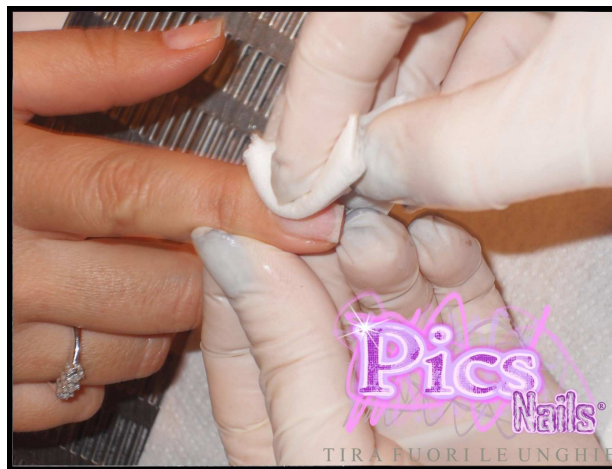
La vera innovazione sta nell'eliminazione del prodotto: si rimuove immergendo per qualche minuto le unghie in uno speciale liquido chiamato Remover.

Un ringraziamento particolare per la creazione di questo documento va alla nostra Master Giovanna Mary Fadda, all'Onicotecnica Specializzata Pics Nails Veronica Cadone e alle mani cortesemente prestate dalla nostra cliente Signora Giusy.

Applicazione Smalto Semipermanente Passo Passo

PRIMO STEP: Preparazione dell'Unghia Naturale

1. Eliminiamo eventuali tracce di Smalto dall'unghia con un Solvente senza Acetone e allontaniamo dal Letto Ungueale le Cuticole (Pellicine) con uno Spingi Cuticole o un Bastoncino d'Arancio.



2. Irruvidiamo e Opacizziamo l'Unghia Naturale con la Lima di Preparazione, per poter preparare la superficie all'applicazione del Prodotto Semipermanente.



Questo passaggio è fondamentale in quanto per poter aderire perfettamente all'unghia naturale, lo Smalto Semipermanente necessita di una superficie ruvida e asciutta.

- 3.** Puliamo (sgrassiamo) ed Eliminiamo eventuali tracce di polvere dalla superficie dell'Unghia con un quadratino di Cotone Pressato imbevuto di Nail Special Cleaner, il liquido specifico per la Pulizia e l'Asciugatura dell'Unghia Naturale sia in fase di Preparazione che di Lavorazione nelle Procedure di Smalto Semipermanente e di Ricostruzione Gel;

SECONDO STEP: Limatura dell'Unghia Naturale

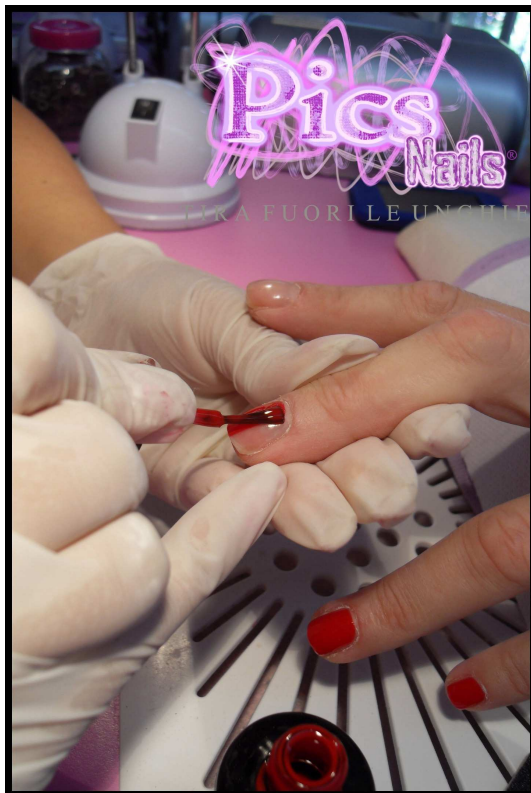
- 4.** Limiamo l'Unghia Naturale in base alla Forma desiderata, con una lima dritta dalla grana sottile per evitare eventuali traumi all'Unghia.



Dopo la Limatura suggeriamo di passare nuovamente un quadratino di Cotone Pressato imbevuto di Nail Special Cleaner in modo da eliminare ogni traccia di polvere. Se necessario con un Buffer eliminiamo eventuali residui di Fibre Ungueali create con la limatura.

TERZO STEP: Applicazione Smalto Semipermanente

5. Applichiamo uno strato leggerissimo di Smalto Semipermanente Base (come se fosse un normale smalto) evitando di toccare le Cuticole e "Rimboccando" le punte. Nel caso in cui si opti per l'utilizzo del Mono Clear la procedura è identica con la differenza che il prodotto si presenta anziché in vasetto in una Elegante Boccetta nera con pennellino integrato. Mettere in posa in Lampada Uv da 36 Watt per 3 Minuti;



6. Applichiamo il colore dello Smalto Semipermanente che più si preferisce tra quelli presenti nella Linea Pics Nails; dopodiché procediamo con l'esposizione in Lampada uv da 36 Watt per 3 Minuti. A vostro gusto o della cliente è possibile, per intensificare la tonalità di alcune colorazioni, stendere un secondo strato di prodotto seguito sempre da un passaggio in Lampada di 3 Minuti;



7. Sigilliamo il lavoro con uno strato di Smalto Semipermanente Top, facendo sempre attenzione a non toccare le cuticole, evitando così antiestetiche sbavature di prodotto ed eventuali scollamenti prematuri. Mettere in posa nella Lampada Uv Professionale da 36 Watt per 3 Minuti. Eliminiamo lo strato di dispersione (strato appiccicoso) che viene creato dal prodotto stesso, con un quadratino di Cotone Pressato imbevuto di Nail Special Cleaner.

QUARTO STEP: Conclusione del lavoro

8. Affiniamo il lavoro con un passaggio sulle cuticole dell'Olio per Cuticole Roll On, disponibile in diverse fragranze, oppure procediamo con il massaggio della mano con la Lozione da Massaggio Pics Nails per poter dare il tocco in più al servizio prestato!



Materiale utilizzato per l'Applicazione dello Smalto Semipermanente:

- Nail Special Cleaner
- Bastoncino d'arancio
- Cotone Pressato
- Buffer
- Lima Dritta
- Lima di preparazione
- Pennello 4/6 mm
- Lampada 36Watt
- Smalto Semipermanente Mono Clear
- Smalto Semipermanente Base
- Smalto Semipermanente Rosso Laccato 15
- Smalto Semipermanente Top





TIRA FUORI LE UNGHIE



Seguici su Facebook, diventa nostro fan ed entrerai a far parte del mondo Pics Nails

Pubblica gratis questa guida sul tuo sito !

Questa guida può essere liberamente copiata e ripubblicata sul tuo sito web o Blog a patto di NON modificare in alcun modo i contenuti, il copyright e i links in essa presenti (però puoi modificare la grafica e il layout come preferisci).